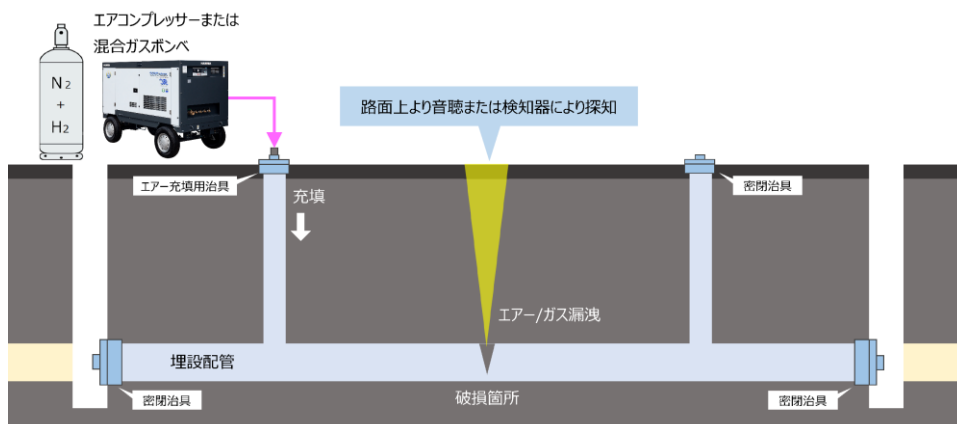


ろ過配管/排水管の漏水調査方法

排水管・ろ過配管の破損箇所を漏水調査の技術で探知可能に。

プールろ過配管や排水管は配管の末端が開放状態のため圧力を充填することができず、既存のままでは調査不可能ですが、専用の治具で配管を密閉処理することで圧力(エアまたはトレーサーガス)を充填し、音聴または検知器にて漏水箇所を特定することが可能になります。管内カメラ調査で破損箇所がうまく映らず、場所を特定できなかったことはございませんか？そんな時はぜひ本工法をご活用ください。

※事前の配管加工が必要です。



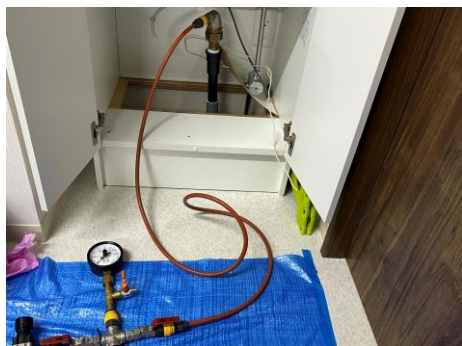
ろ過配管エア充填



ろ過配管閉止処理



排水管エア充填



排水管密閉処理

